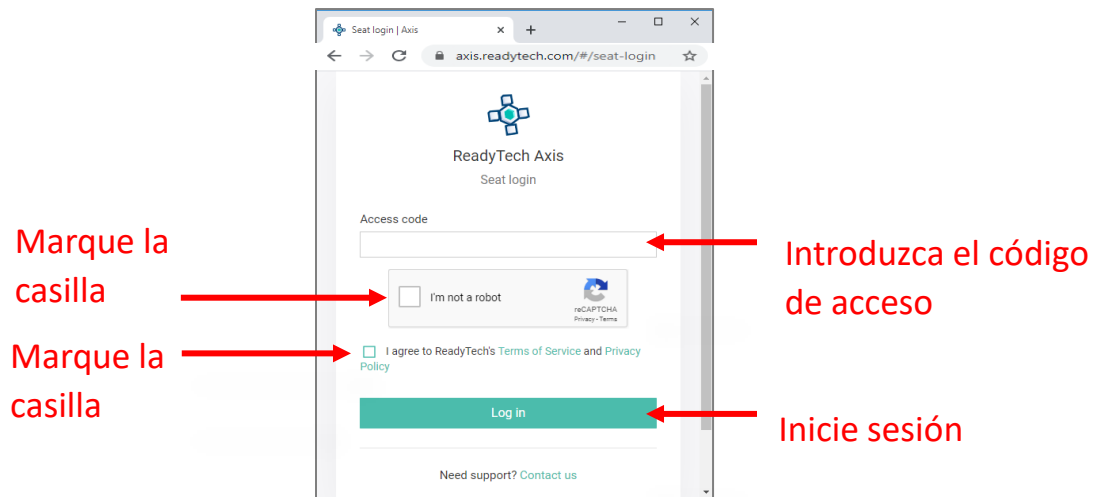


Conexión con ReadyTech

Para conectar con su máquina virtual, **inicie sesión de ReadyTech** y luego **conéctese a la máquina virtual**.

Inicio de sesión de ReadyTech

1. Utilice el enlace proporcionado por MathWorks o copie y pegue la URL en el navegador (<https://axis.readytech.com/#/seat-login>).



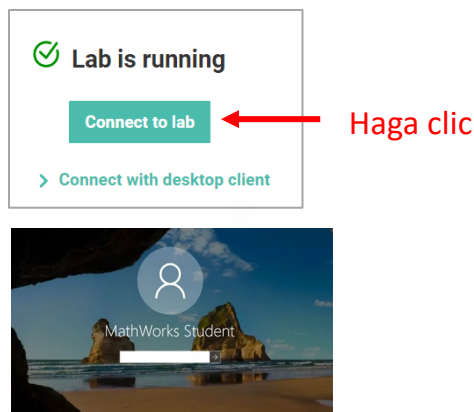
Introduzca el código de acceso exclusivo proporcionado por MathWorks. Marque las casillas necesarias y haga clic en **Log in** (Inicie sesión).

Conexión con la máquina virtual

Después de iniciar sesión, puede conectar con la máquina virtual mediante el **navegador** o **Escritorio remoto (RDP)**.

Opción 1: Conexión con navegador

1. Haga clic en **Connect to lab** (Conexión al laboratorio) y se abrirá una pestaña en el navegador para conectar a la máquina virtual.

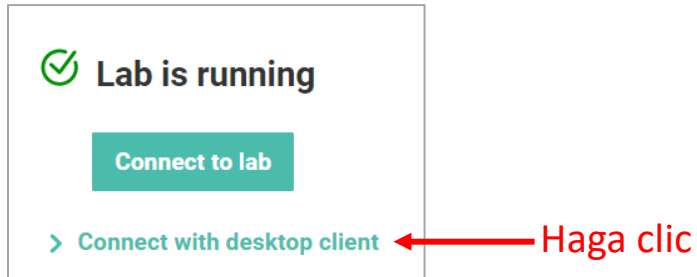


2. Introduzca la contraseña.

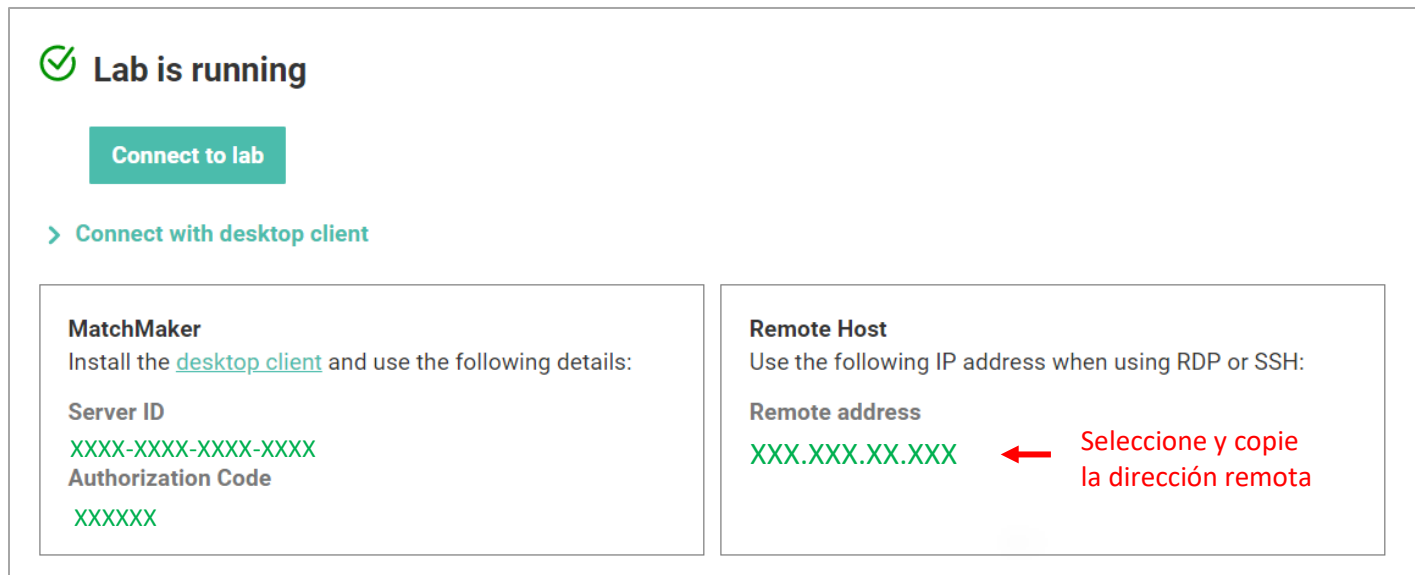
Opción 2: Conexión con RDP

Nota: Para conectarse a través de RDP, es posible que deba desconectarse de la VPN de su empresa.

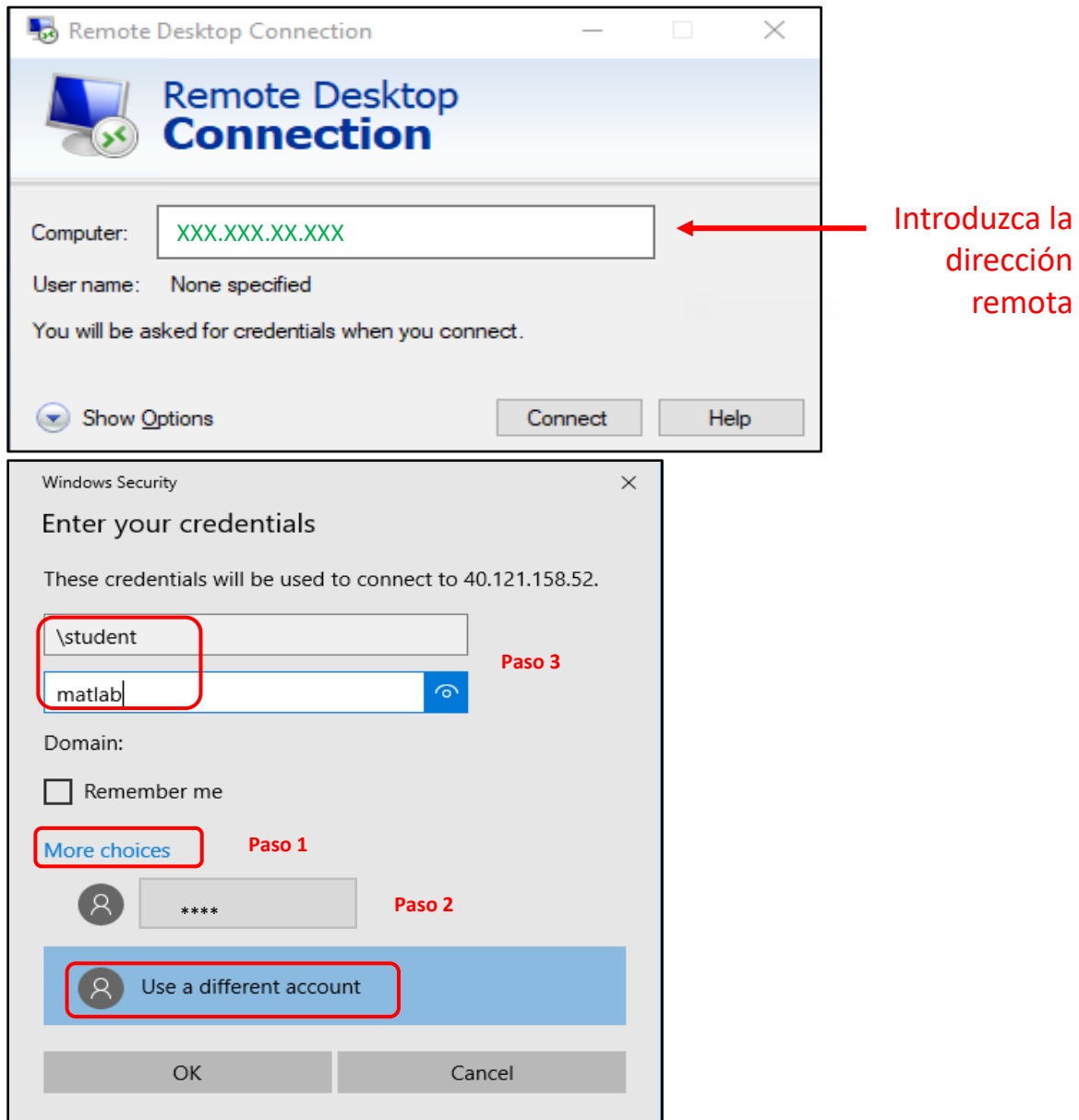
1. En el portal de ReadyTech, haga clic en **Connect with desktop client (Conexión con escritorio cliente)**. Aparecerá más información.



2. Copie la dirección remota debajo de **Remote Address (Dirección remota)**.



3. Pegue la **dirección remota** en la app RDP para conectarse a la máquina virtual.



4. Seleccione **More Choices** (*Más opciones*), haga clic en **Use a different account** (*Usar otra cuenta*), e introduzca el nombre de usuario y la contraseña.

Nombre de usuario: **\student**

Contraseña: **introduzca la contraseña proporcionada por MathWorks**